

# Liquidez Prime Fund

## Fundo de Investimento Mobiliário Aberto

### Síntese Mensal – Setembro de 2024

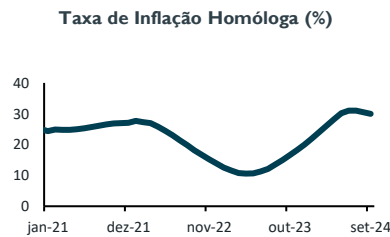


#### Contexto Macroeconómico

A produção de petróleo Angolana para o mês de Setembro sofreu uma redução de aproximadamente 7,84% face ao mês anterior, apesar desta redução a produção foi consideravelmente estável face ao período homólogo. O preço do barril sofreu uma quebra e fixou-se nos 72 USD, esta queda nos preços do petróleo foi motivada por preocupações com a procura, sumprimentos robustos e vendas especulativas.

#### Inflação

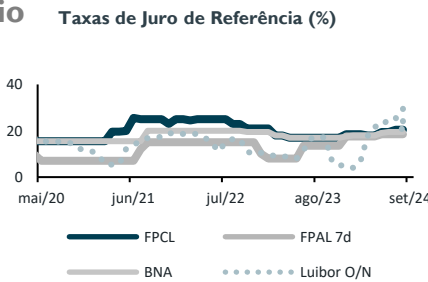
A taxa de inflação em Angola de Setembro continuou com a tendência de redução atingindo os 29,93%. Esta redução da taxa está a ser afectada por políticas de contenção do câmbio por parte do BNA.



Fonte: Instituto Nacional de Estatística

#### Política e Mercado Monetário

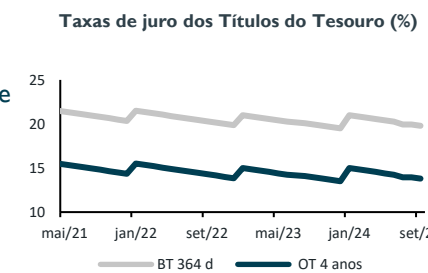
Para o mês de Setembro de 2024, o BNA manteve a sua política monetária inalterada, mantendo a taxa BNA em 19,5%, taxa de juro da facilidade permanente de cêndencia de liquidez 20,5% e taxa de juro da facilidade de absorção de liquidez em 18,5%. Segundo o BNA estas medidas visam desacelarar o ritmo de crescimento dos preços na economia.



Fonte: Banco Nacional de Angola

#### Mercado de Capitais

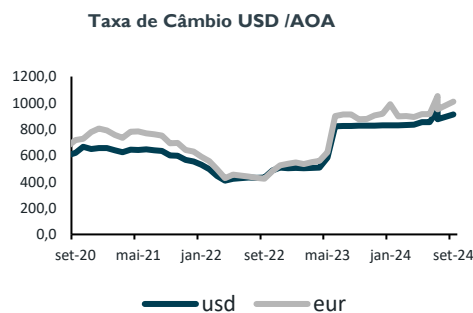
Em setembro de 2024, a BODIVA registrou um volume de negociação de Kz 482,55 mil milhões, com as Obrigações do Tesouro Não Reajustáveis liderando as transações. O número de negócios caiu 27,77%, destacando a participação significativa de investidores institucionais.



Fonte: BODIVA

#### Mercado Cambial

No mês de Setembro, a moeda nacional (kwanza) apresentou uma depreciação mensal de 3,59%, face ao dólar norte-americano. Este registo marca a depreciação mais acentuada desde Junho de 2023 e registou até ao momento os maiores cambios do ano, situando USD/AOA nos 940 e EUR/AOA 1 005.



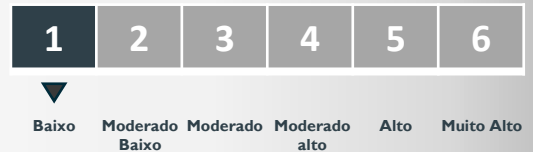
Fonte: Banco Nacional de Angola

#### Objectivo de Investimento

O Fundo procurará proporcionar aos seus participantes um investimento com baixa volatilidade e um nível de rentabilidade potencial estável e acima das alternativas proporcionadas pelas aplicações bancárias tradicionais, através do investimento maioritariamente efectuado em títulos do mercado monetário e depósitos a prazo com maturidade residual inferior a 12 meses.

#### Risco

Indicador Sintético de risco e remuneração



#### Perfil do Investidor

Sendo de risco baixo, o Fundo adequa-se a clientes de perfil de risco conservador que procurem uma rentabilidade superior à do tradicional depósito a prazo, e com maior flexibilidade de mobilização dos recursos, uma vez que é um fundo aberto e com a estrutura de activos de um Fundo de elevada liquidez .

#### Características do Fundo

**Classe do Fundo:** Curto Prazo

**Tipo de Fundo:** Aberto

**Início de Actividade:** Jun-16

**Activos sob Gestão (30/09/2024):** AOA 17 783 458,27 Milhões

**Moeda:** Kwanza (AOA)

**Pré-aviso de Resgate:** Disponível no 5º dia útil após o pedido

**Subscrição Inicial Mínima:** AOA Duas Unidades de Participação ao valor do dia

**Comissão de Gestão:** 1,25%

**Comissão de Depositário:** 0,20%

**Comissão de Subscrição:** 0,50%

**Comissão de Resgate:** até 1% (varia de acordo com o período de investimento no Fundo)

**Política de Rendimentos:** Capitalização

**Fiscalidade:** O subscritor está isento de qualquer tributação sobre as mais-valias obtidas no seu investimento (regime fiscal dos OICs).

**Entidade Comercializadora:** Banco Millennium Atlântico, S.A.

**Entidade Gestora:** SG Hemera Capital Partners – SGOIC, S.A.

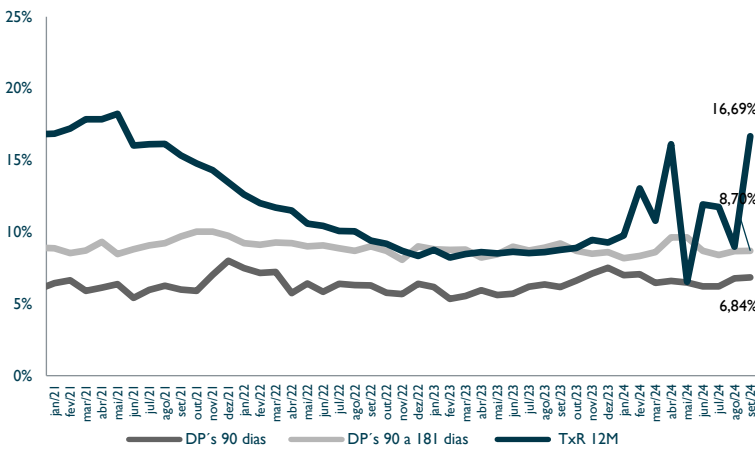
**Auditor do Fundo:** KPMG Angola – Audit, Tax, Advisory, S.A.

**Performance Mensal do Fundo**

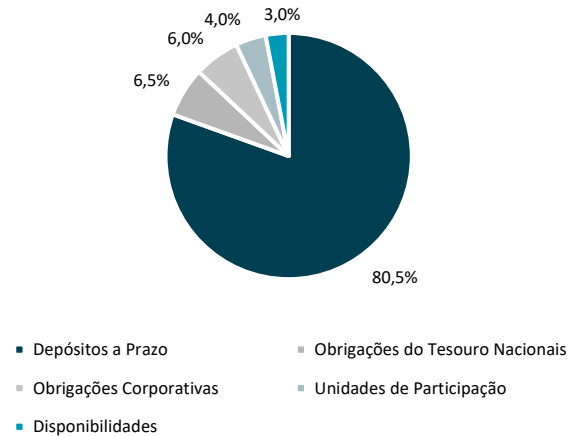
Durante o mês de Setembro o Liquidez Prime Fund manteve a sua estratégia de diversificação em diferentes tipologias de instrumentos financeiros de poupança, apresentando assim uma taxa de rentabilidade do mês e anualizada de 1,28% e 16,69%. O comportamento do Fundo teve este desempenho pelos movimentos na carteira, e os impactos directos na valorização dos activos na carteira do Fundo.

	Setembro (efectivo)	Setembro (anualizado)	Yield (Year To Date)
<b>Performance</b>	1,2%	16,69%	11,65%

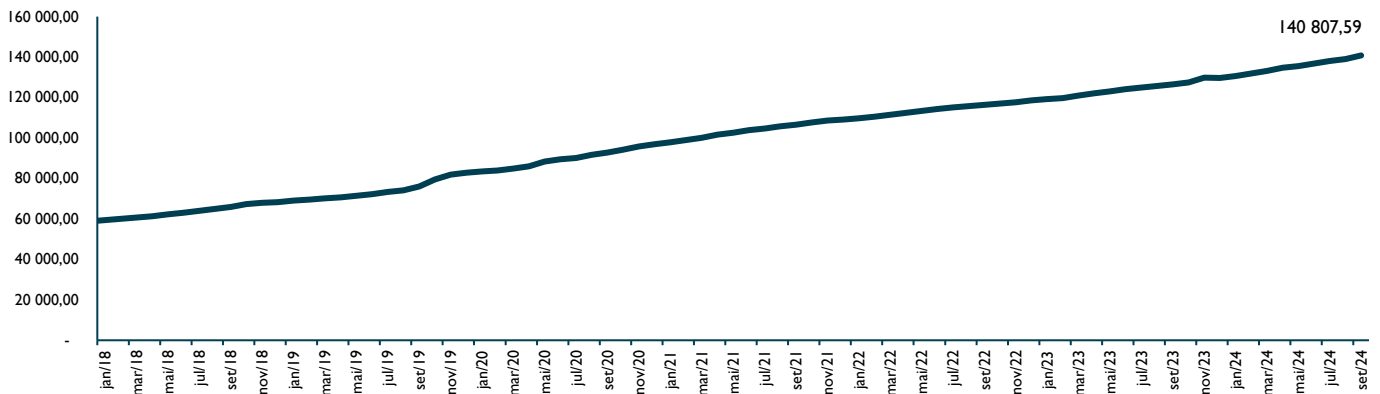
**Rentabilidade e Benchmark**



**Composição da Carteira**



**Evolução do Valor das Unidades de Participação (AOA)**



As rentabilidades divulgadas representam dados passados, não constituindo garantia de rentabilidade futura. As rentabilidades divulgadas só seriam obtidas se o investimento fosse efectuado e mantido durante todo o período de referência. Para efeito do apuramento das rentabilidades, não são tidas em consideração comissões de subscrição, resgate e transferências, quando aplicáveis, sendo líquidas de todas as outras comissões e encargos.

O Indicador Sintético de Risco e Remuneração mede o risco de variação de preços das unidades de participação do Fundo, com base na volatilidade verificada nos últimos 5 anos e classifica o nível de risco do Fundo entre 1 (risco mínimo) e 6 (risco máximo). Um risco mais baixo implica potencialmente uma remuneração mais baixa e um risco mais alto implica potencialmente uma remuneração mais alta. O investimento em fundos pode implicar a perda do capital investido caso o fundo não seja de capital garantido.

Benchmark – os critérios utilizados são a taxa média de Depósitos a Prazo até 90 dias e entre 90 a 181 dias (Taxa efectiva, líquida de imposto – IAC), disponível para consulta no Banco Nacional de Angola. A TxR YTD (Year to Date) é a taxa de rentabilidade (anualizada) calculada desde o primeiro dia do calendário anual até ao momento a que se refere; a TxR 12M é taxa de rentabilidade dos últimos 12 meses do Fundo (isentas de tributação, como definido no Regime Fiscal dos OICs).

Esta informação não dispensa a leitura do Prospecto simplificado e completo, disponíveis em [www.hemeracapitalpartners.com](http://www.hemeracapitalpartners.com), e nos respectivos sites do distribuidor (Banco Millennium Atlântico), antes de tomar a decisão de investimento. Para qualquer informação adicional, contacte-nos para o numero de telefone(+244) 222 711 643, de 2a a 6a feira das 9h00 às 18h00. Fundo gerido pela SG Hemera Capital Partners – SGOIC, S.A., registada na CMC como Sociedade Gestora do Organismos de Investimentos Colectivos autorizado sob o n.º 002/SGOIC/CMC/07-2019.

Sigla	Descritivo
<b>FFCL</b>	Facilidade Permanente de Liquidez
<b>BNA</b>	Banco Nacional de Angola
<b>FFAL</b>	Facilidade Permanente de Absorção de Liquidez
<b>LUIBOR</b>	Luanda Interbank Offered Rate
<b>BT</b>	Bilhetes do Tesouro
<b>OT-NR</b>	Obrigações do Tesouro
<b>Bp</b>	Barris de Petróleo
<b>TxR 12M</b>	Taxa de Rendimento doze meses
<b>Bbl</b>	Unidade de padrão de volume do sistema americano aplicada ao petróleo
<b>IPCN</b>	Índice de Preços no Consumidor Nacional
<b>ICE</b>	Intercontinental Exchange